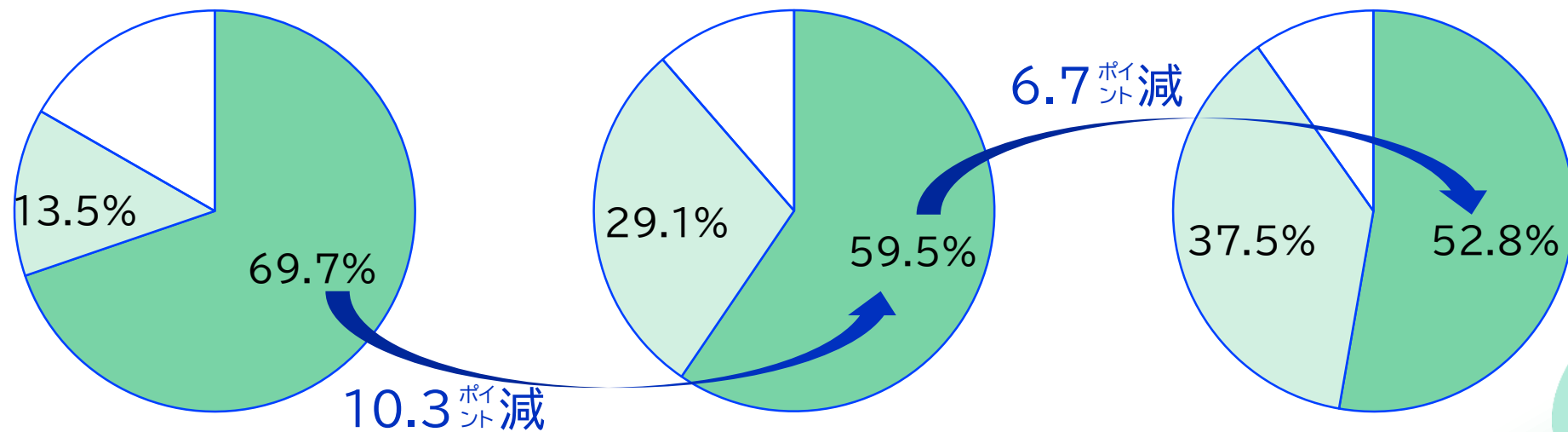
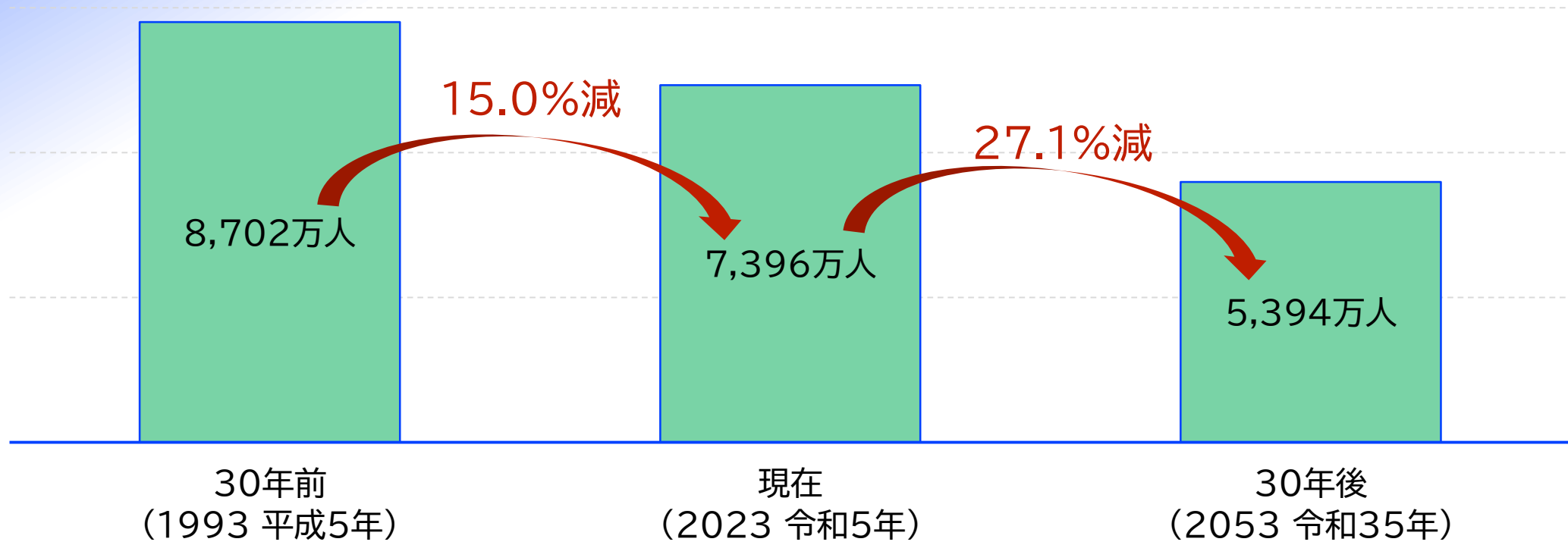


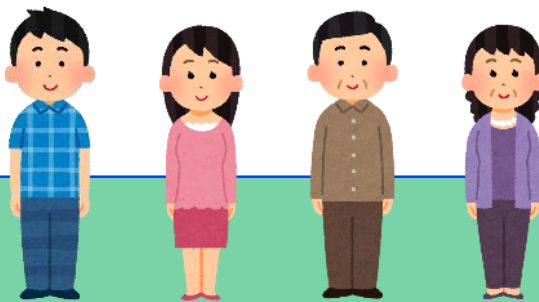


人間とAIが
ともに学び・ともに働き・ともに生きる
時代が来た！

令和6年6月8日(土)
学校法人安城学園 学園長
寺部 暁



日本人
生産年齢人口

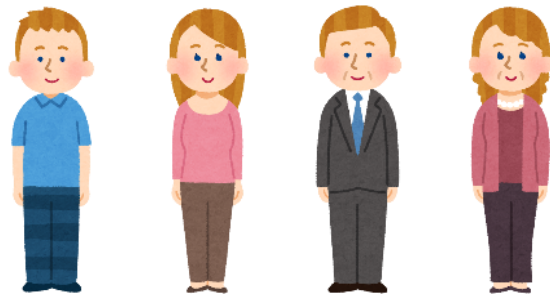


7,396万人

外国人労働者

205万人

2.8%



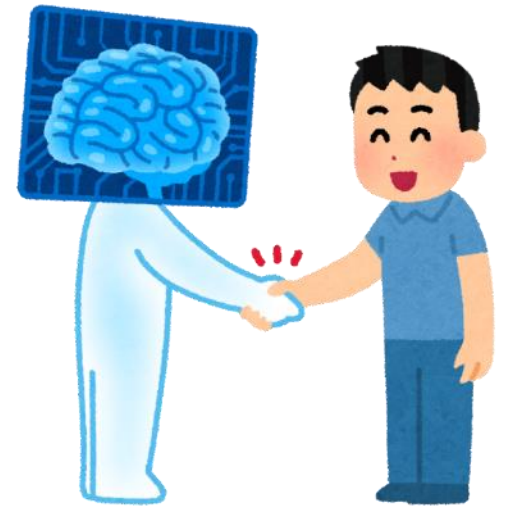
Unitree G1



Price from **\$16000**

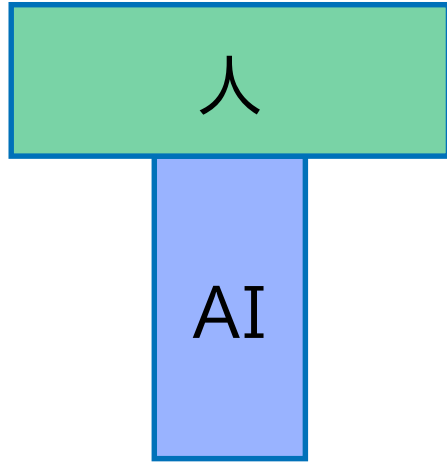
Humanoid agent AI avatar

with AI

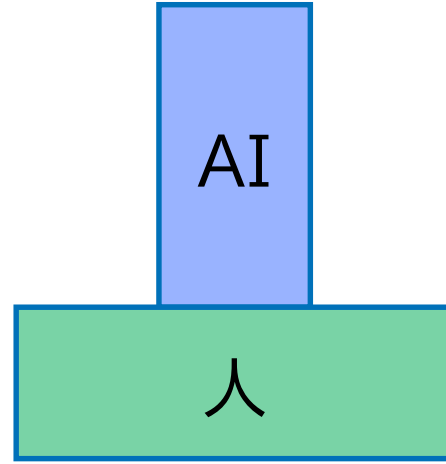
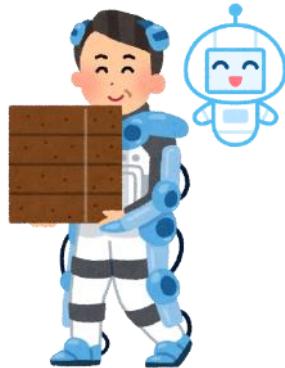




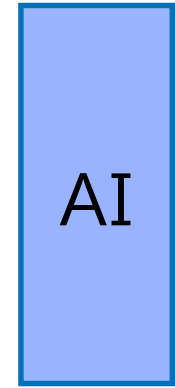
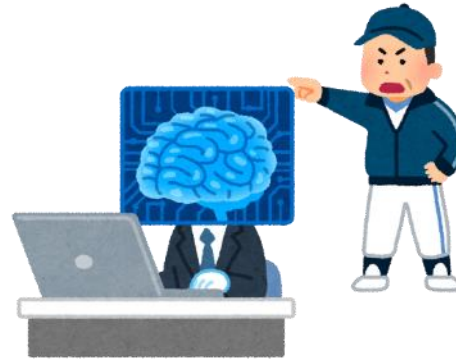
一型



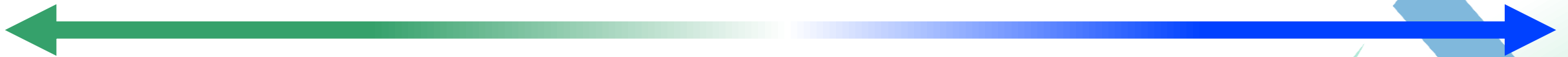
T型



逆T型



I型



人中心

AI中心

Empowerment with Generative AI

- 生成AIによる能力向上 -

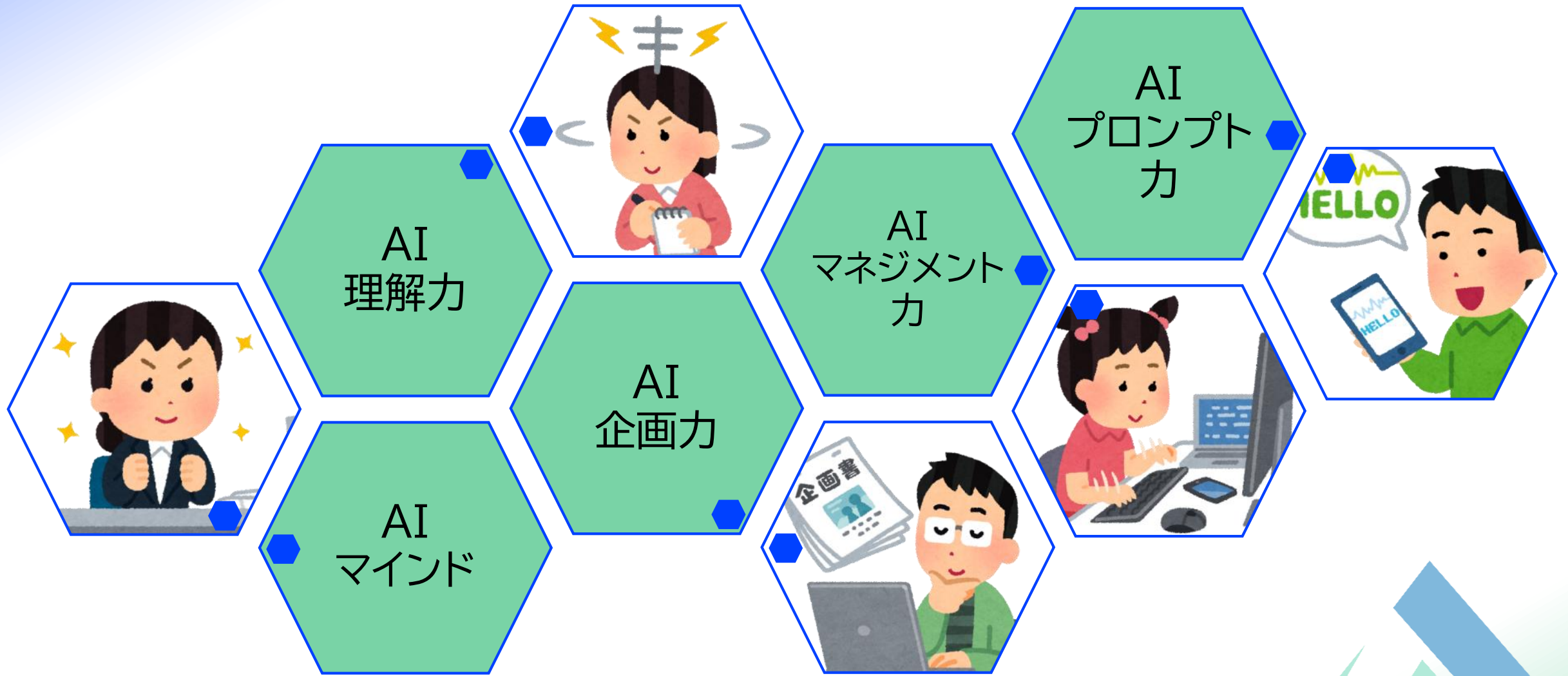


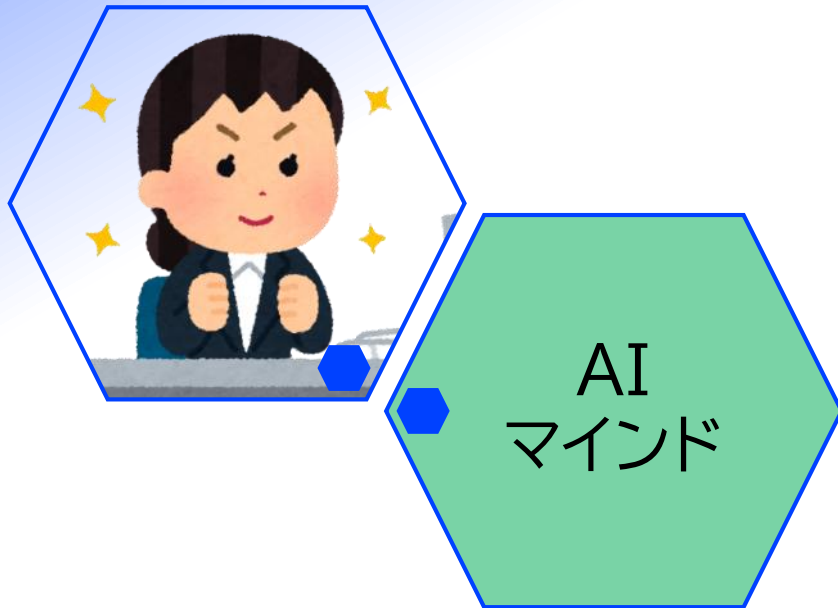
文系AI人材

× 作れる人

○ 使える人

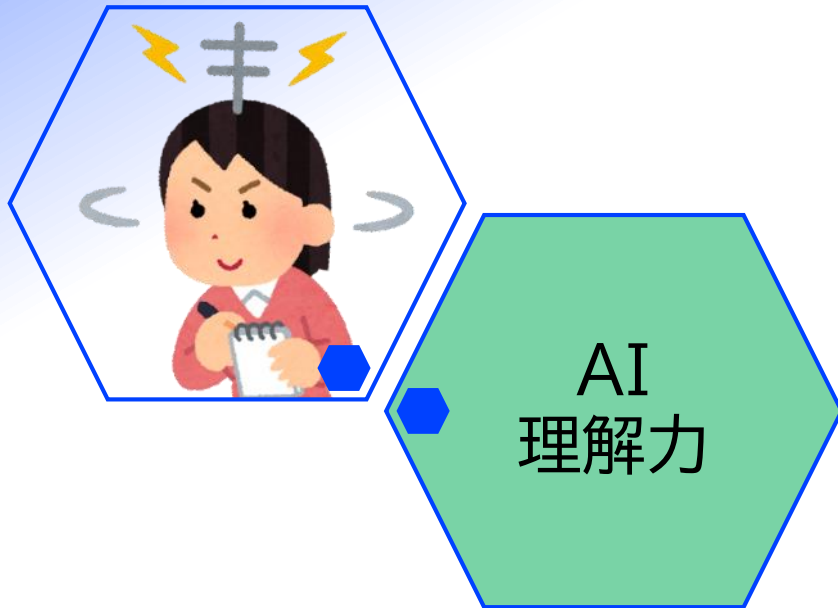






AI活用が**当たり前**
AI活用の**可能性**を**考え続ける**
マインドチェンジと**アンラーン**

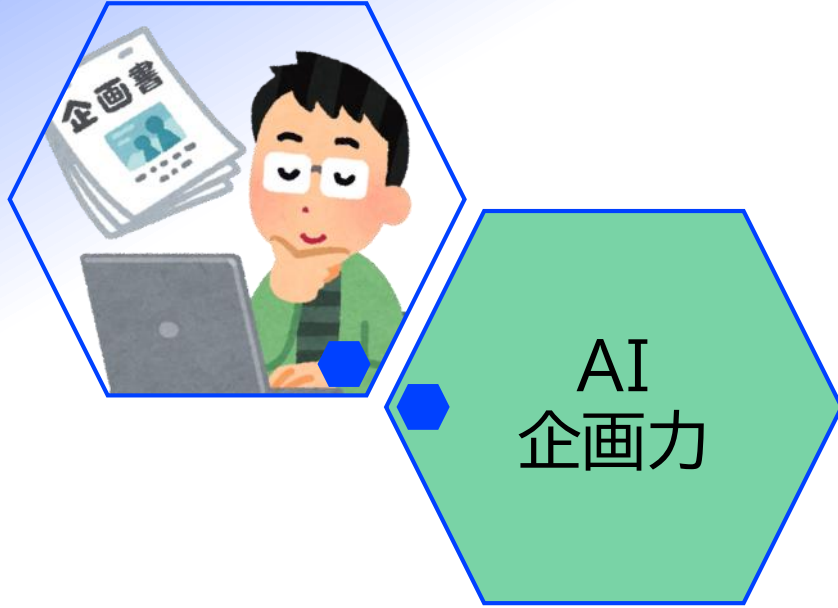




AIの仕組みを理解

AIの最新事例を収集

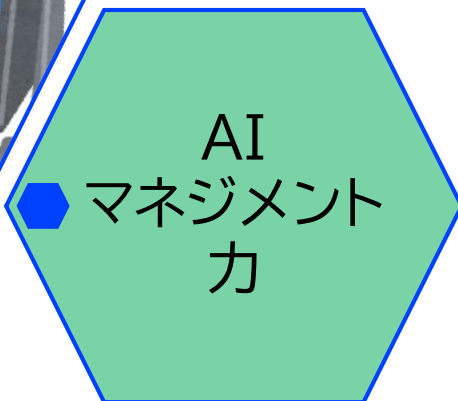




5W1Hフレームワーク

- 誰のためのAIか **Who**
- AIがなぜ必要なのか **Why**
- どのデータを参照するのか **Which**
- どのAIを使うか **Where**
- どんなAIなのか **What**
- どう分業するか **How**

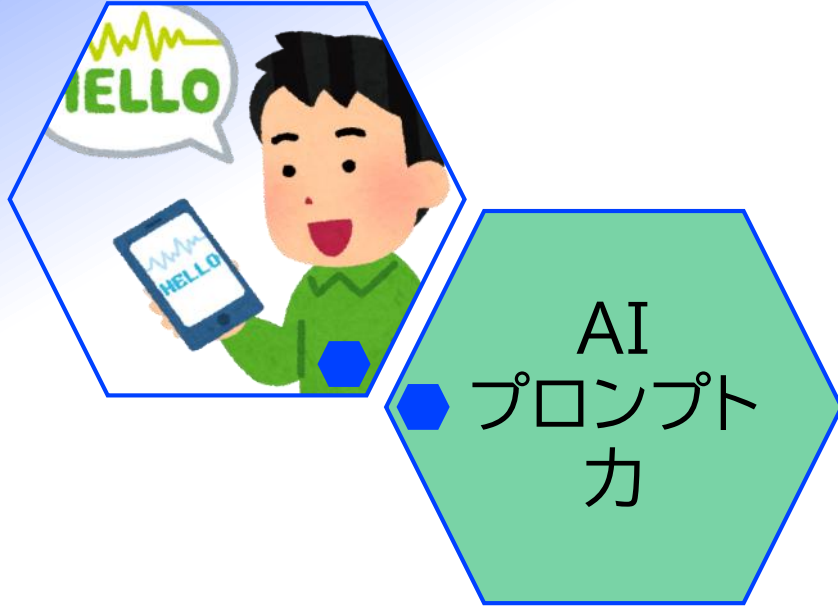




AI操作力

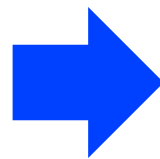
AI導入力





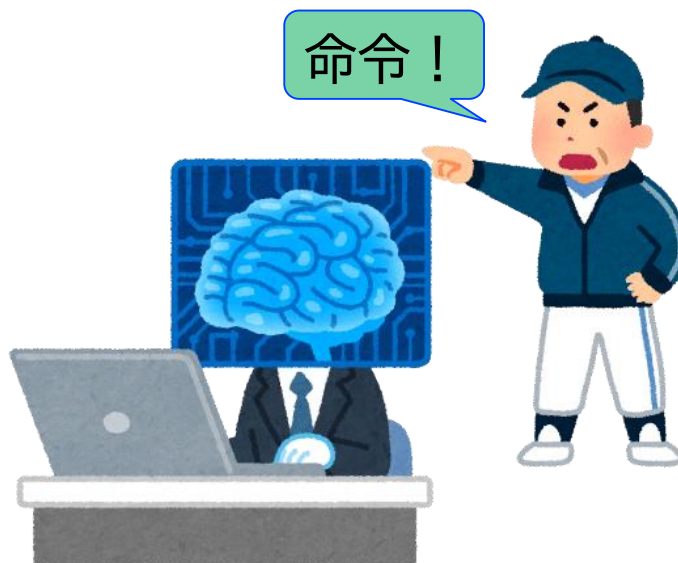
7Rプロンプト

- 依頼を出す Request
- 役割を決める Role
- 形式を指定する Regulation
- ルールを定める Rule
- 評価・改善を求める Review & Refine
- 参照知識・例を与える Reference
- 実行シナリオで制御する Run Scenario



コンピュータ言語

自然言語



読む Reading



書く Writing



考える thinking



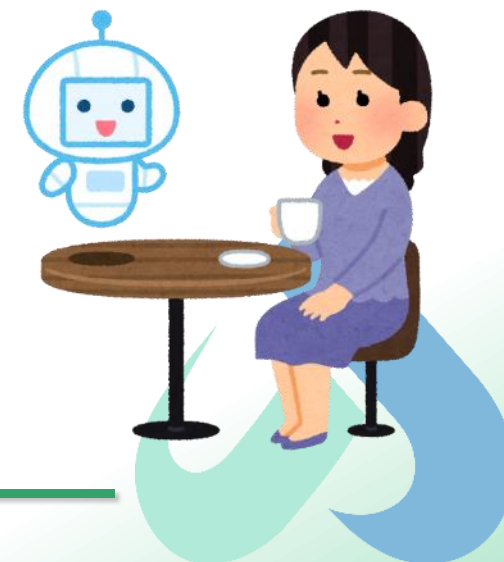
聞く Listening



話す Speaking



対話する力








トップ / リーディングDXスクール生成AIパイロット校



リーディングDXスクール 生成AIパイロット校

生成AIパイロット校について

生成AIが急速に普及する中、文部科学省では令和5年7月に「初等中等教育段階における生成AIの利用に関する暫定的なガイドライン」（以下、「ガイドライン」という。下記にリンク掲載。）を公表しました。当ガイドラインを踏まえ、文部科学省としてのパイロット的な取組として、教育活動や校務において生成AIの活用に取り組む生成AIパイロット校を指定し、「効果的な教育実践の創出」を行うことで、今後の更なる議論に資するよう、知見の備蓄をすすめることとしています。

➔ (令和5年7月4日) 初等中等教育段階における生成AIの利用に関する暫定的なガイドライン 

県内のパイロット校

- 愛知県立足助高等学校 (R5)
- 愛知県立東海樟風高等学校 (R5)
- 愛知県立杏和高等学校 (R6)
- 名古屋市立吉根中学校 (R6)
- 春日井市立藤山台中学校 (R5,6)
- 春日井市立高森台中学校 (R6)

PAGE
TOP



県内の導入校

- 愛知県立愛知商業高等学校
- 愛知県立犬山総合高等学校
- 愛知県立春日井泉高等学校
- 愛知県立東海樟風高等学校
- 愛知工業大学名電高等学校



学校で学ぶ意義は何か？

教員が教える意義は何か？



文系AI人材の育成

× 作れる人

○ 使える人



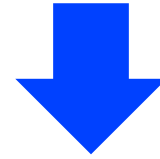
高等学校

短期大学

大学



新学科構想



既存学科のAI対応



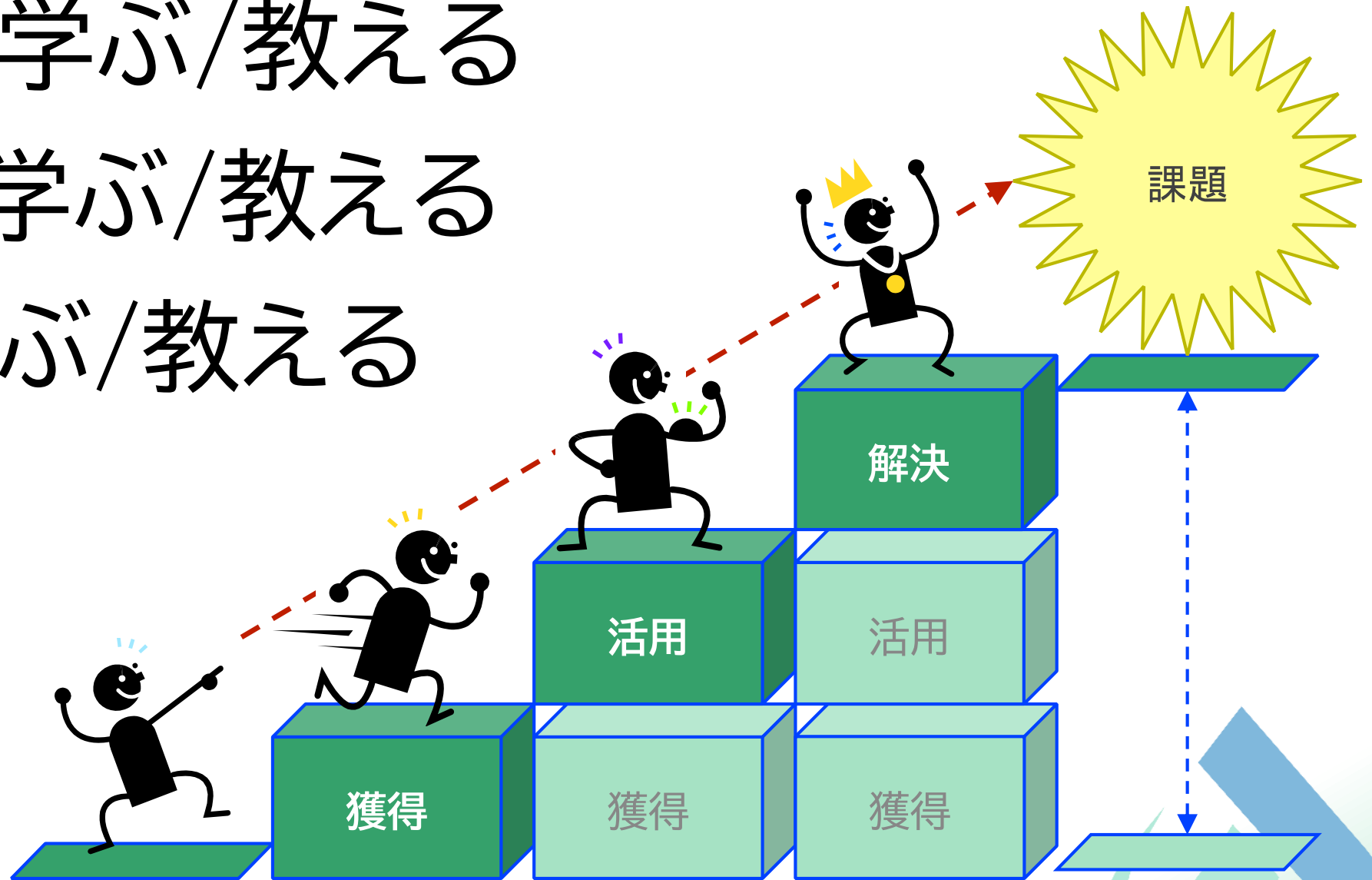
既存学科のAI対応
新学部・新学科構想

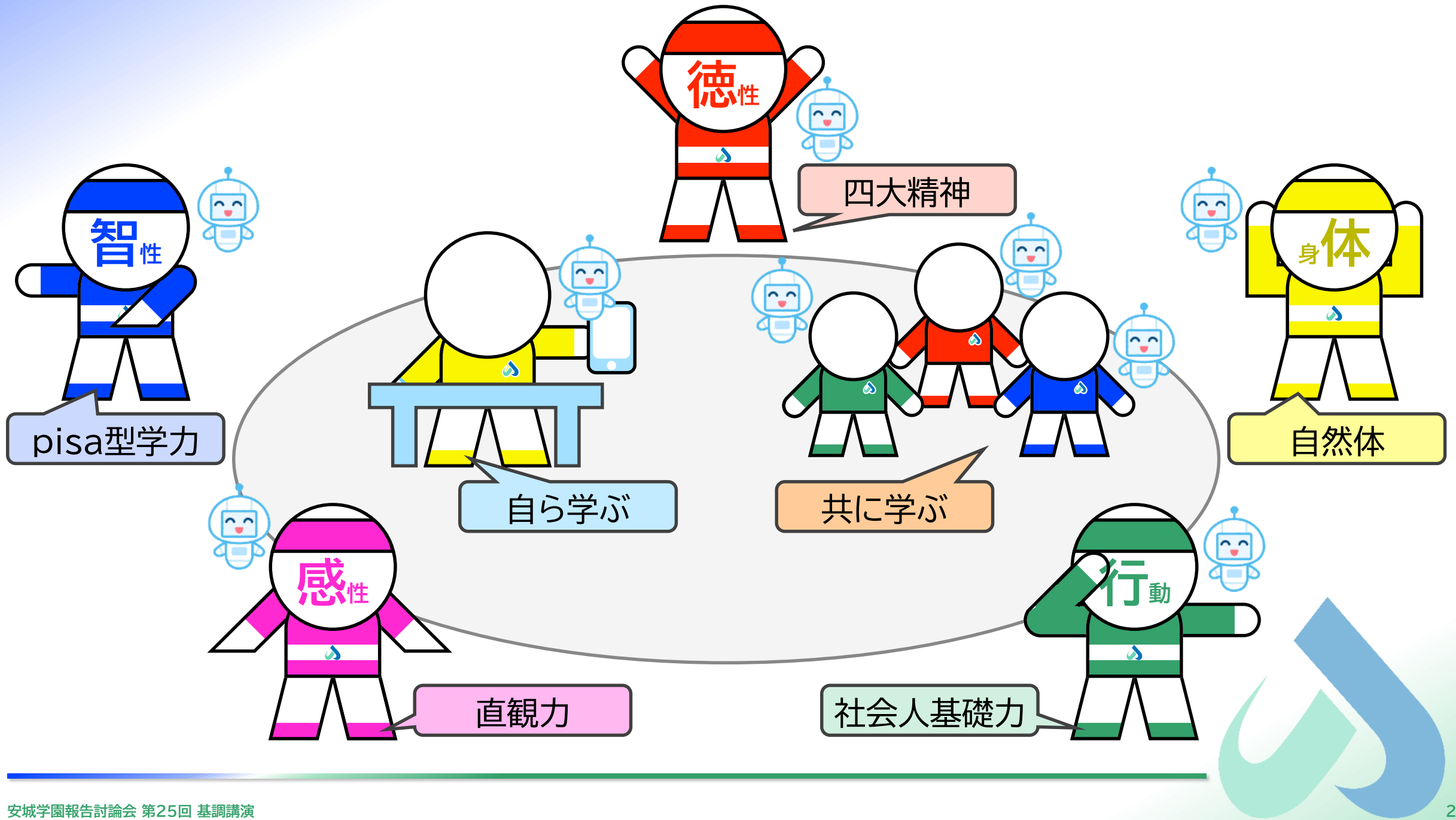


テキストで学ぶ/教える

⇒ 動画で学ぶ/教える

⇒ AIで学ぶ/教える





人間とAIが

共に学び・共に働き・共に生きる

学園に

